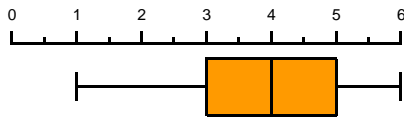


**2,5****Kartenkette  
Statistik**

Die Punkteverteilung eines Tests ergab bei 60 Schüler/innen folgenden Boxplot:



Mindestens wie viele Schüler/innen erhielten drei Punkte oder mehr?

Beate Kröpfel 2013

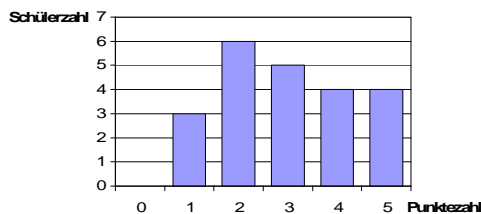
**53****Kartenkette  
Statistik**

10 Tage lang wurde jeweils die Tageshöchsttemperatur aufgezeichnet:

10°C 8°C 5°C 9°C 12°C  
8°C 7°C 6°C 4°C 2°C

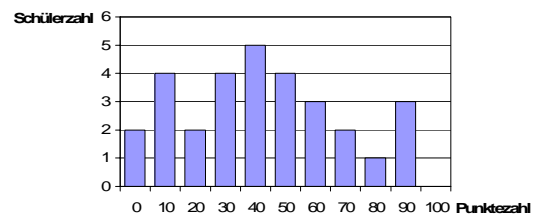
Wie groß ist das Produkt von Median und Spannweite dieser Datenreihe?

Beate Kröpfel 2013

**45****Kartenkette  
Statistik**

Wie groß ist das arithmetische Mittel der im Test erreichten Punktezahl?

Beate Kröpfel 2013

**75****Kartenkette  
Statistik**

Wie viel % der Schüler/innen haben höchstens 10 Punkte?

Beate Kröpfel 2013

**3****Kartenkette  
Statistik**

Die durchschnittliche Größe der Schüler/innen einer Klasse beträgt 163 cm. Die Knaben sind im Schnitt 170 cm groß, die Mädchen 160 cm. Wie viel % Knaben sind in dieser Klasse?

Beate Kröpfel 2013

**20****Kartenkette  
Statistik**

Das durchschnittliche Gewicht der drei Kisten beträgt 10 kg.

Wie schwer ist die dritte Kiste?

Beate Kröpfel 2013

**30****Kartenkette  
Statistik**

Das arithmetische Mittel einer Reihe von 20 Daten beträgt 50. Ein Wert der Datenreihe wird um 60 erhöht. Welchen Wert hat das arithmetische Mittel jetzt?

Beate Kröpfel 2013

**Kartenkette  
Statistik**

Beginne mit einer beliebigen Aufgabe. Ihre Lösung ist die Nummer der nächsten Aufgabe.

Die Lösungszahlen bilden einen geschlossenen Kreis.

Beate Kröpfel 2013

